

公司简介

上海美矿机械有限公司，位于上海市嘉定区，致力于提供基于高性能的液压圆锥式破碎机为中心的中小型矿物处理生产线，广泛使用于冶金，矿山，化工等领域。提供适用于对矿物或石料圆整度要求高，粒度要求均匀的矿物处理，对于金属矿山物料，高等级石料（高速公路路面用石、高层建筑骨料），及砂石料行业，生产能力为2,000-150,000吨/天，（约1,500-10,000方/天）解决方案与成套生产线。

我们致立于自主设计、研发、生产液压圆锥式破碎机。根据客户生产的具体特点和需求，选配其它经过市场认可品牌的给料机、颚式破碎机、皮带输送机，振动筛等，组成不同的破碎与筛分成套设备。

美矿机械液压圆锥破碎机是在瑞典相关专家的指导下，吸取了市场上先进破碎机的优点并加以改进。为客户长期利益考虑，致力于制造优质、高效、长寿命的产品。

产品已出口到美国、加拿大、澳大利亚、俄罗斯、中东、东南亚等20多个国家和地区，市场上信誉良好。

ACERCA DE MACKORN

Shanghai Mackorn Machinery Co., Ltd se encuentra en el distrito de Jiading, Shaghai, República Popular China.

Su compromiso es proporcionar Chancadores de alto rendimiento y soluciones de chancado y Harneado a la Industria de procesamiento de materiales, con estrictos controles de calidad, rápido soporte técnico y a precios competitivos, Mackorn está ganando cada vez más preferencia de nuestros clientes a nivel mundial.

El chancador hidráulico de cono es uno de nuestros equipos más aclamados. Es el equipo ideal para el chancado secundario y terciario. También nos especializamos en soluciones de harneado estacionarias o móviles de 100 T/h

a 1000 T/H de capacidad, para cumplir con los requerimientos específicos de nuestros clientes. Además de mantener un stock de piezas de desgaste y piezas de repuesto, de nuestra maquinaria, también proveemos partes para chancadores Sandvik y Metso.

Nuestras maquinarias y repuestos han sido exportadas a los Estados Unidos, Canadá, Australia, Rusia, UAE, Singapur, Malasia e Indonesia por mencionar algunos. Nos hemos ganado nuestra reconocida reputación debido a nuestra maquinaria de excelente calidad y la rápida respuesta de nuestros servicios.

Nuestra meta: "El ahorro sustancial de energía y de costos para nuestros clientes".

Nuestra misión: "Proveer soluciones de alto rendimiento para ayudar a nuestros clientes".

Nuestra visión: "Ser confiables y seguros para nuestros clientes y servir de referente para toda la industria de chancado".



目录 Indice

公司简介.....	P1
Acerca de Mackorn	
振动给料机.....	P3
Alimentador Vibrador Grizzly	
颚式破碎机系列.....	P4
Chancador de Mandibula	
单缸液压圆锥破碎机系列.....	P7
Series Chancador de Cono de Cilindro Hidraulico Unico	
多缸液压圆锥破碎机系列.....	P10
Series Chancador de Cono de Cilindro Hidraulico Multiple	
振动筛.....	P16
Harnero Vibrador	
反击式破碎机.....	P17
Chancador de Impacto	
高压辊磨机.....	P19
Molino de Rodillo de Alta Presion	
高效节能球磨机.....	P21
Molino de Bola de alta eficiencia	
破碎筛分联合设备.....	P23
EQUIPO DE CHANCADO Y HARNEADO	
Q=150TPH破碎筛分联合流程图.....	P25
Q=150TPH PLANTA DE CHANCADO Y HARNEADO	
Q=250TPH破碎筛分联合流程图.....	P26
Q=250TPH PLANTA DE CHANCADO Y HARNEADO	
Q=450-500TPH破碎筛分联合流程图.....	P27
Q=450-500TPH PLANTA DE CHANCADO Y HARNEADO	
Q=1000TPH破碎筛分联合流程图.....	P28
Q=1000TPH PLANTA DE CHANCADO Y HARNEADO	
售后：耐磨件.....	P29
Post-Venta: Piezas de desgaste	
售后：损耗件.....	P30
Post-Venta: Piezas de repuesto	

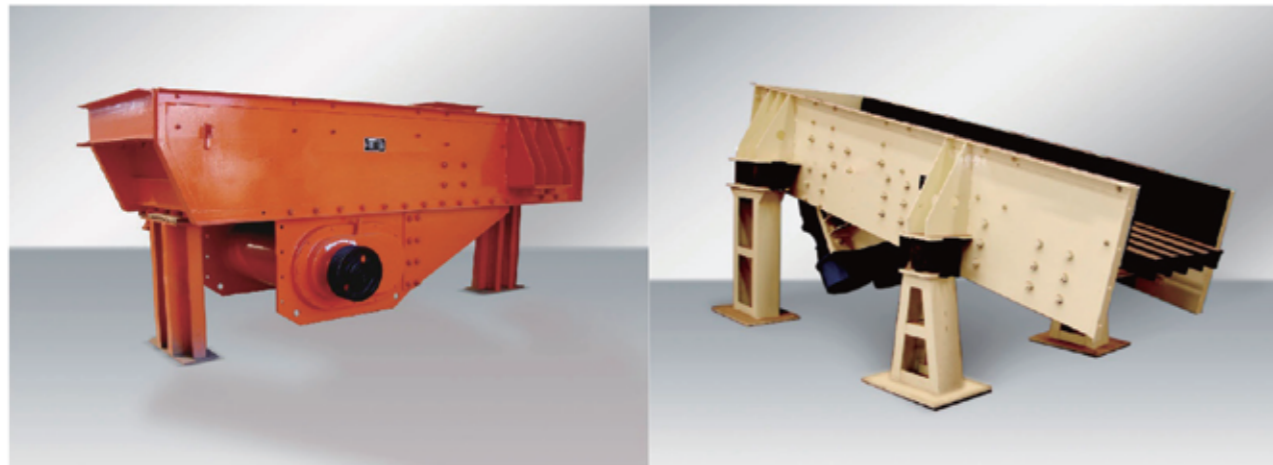
振动给料机 Alimentador Vibrador Grizzly

1. 采用轴偏心振动产生激振力的原理设计，主要用于粗碎破碎机前给料。2. 振动平稳，给料连续、均匀，避免出现死机现象，延长设备使用寿命。3. 在给料的同时，可预筛分细料，提高破碎效率。4. 栅条间隙可调节，防止物料堵塞。5. 可选装调速电机控制给料量，无需频繁启动电机。

1. Usando el diseño principal de "el eje excéntrico vibratorio produce fuerza de vibración", principalmente usado para chancar con el chancador antes del alimentador.
2. Vibración suave y alimentación continua, esto para evitar el fenómeno de atascamiento y prolongar la vida útil del equipo.
3. En el proceso de alimentación, previamente se harnea el material fino, incrementando la eficiencia en el chancado.
4. La separación de la grilla puede ser ajustada para evitar que el material se atasque.
5. El volumen de alimentación del motor de velocidad ajustable se puede ajustar sin encender el motor.

给料机 Alimentador Vibrador Grizzly

规格型号 N° Modelo	最大给料粒度 Max. alimentación Granularidad (mm)	转速 Velocidad de Rotación	处理能力 Capacidad	功率 Poder	外形尺寸 Medida (mm)
ZSW380×95	500	~800	80~150	11	3970×2259×1880
ZSW420×110	580	~800	120~240	15	4292×2519×2003
ZSW600×130	750	~800	140~450	30	6124×2863×2051
ZSW600×150	600*900*1200	500~850	150~700	37	6271×2369×2698
ZSW600×180	700*1050*1400	600~850	180~950	45	6375×2653×2913



颚式破碎机系列

Series Chancador de Mandibula

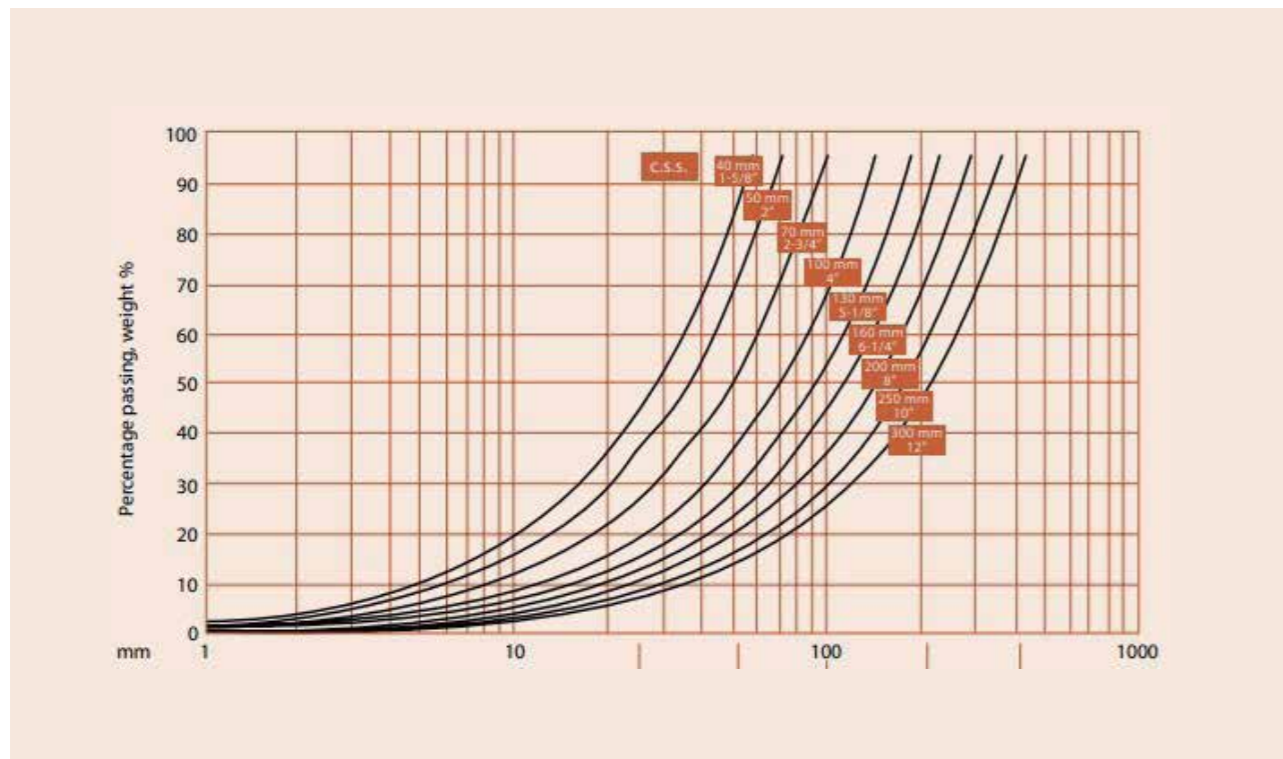
MC系列颚式破碎机的主要特性：MACKORN MC系列颚式破碎机均采用创新的模块化、无焊接框架结构，因而赋予设备最大的抗疲劳性、最佳的可靠性和多种安装方式。得益于精确平衡的整体结构，MC系列颚式破碎机安装简便且经济。配合使用特殊的优质铸钢组件和耐久的磨损部件，赋予其卓越的适用性、杰出的经济性和较低的吨运行成本。

La serie MC de chancadores Mackorn está basada en una revolucionaria construcción de bastidores modulares no soldados, ofreciendo al dueño la más alta resistencia posible a la fatiga de material, excelente confiabilidad y numerosas posibilidades de montaje. Gracias al preciso balanceo de la estructura, la serie MC de mandíbulas es fácil y económica en su instalación. Combinado componentes de acero fundido especial de alta calidad y repuestos durables, significa excepcional eficiencia en chancadores, relación costo-eficiencia al menor costo por tonelada.

	MC80	MC96	MC100	MC110	MC125	MC140	MC145	MC160	MC200
给料口宽度(mm) Ancho de Apertura de alimentación	800	930	1000	1100	1250	1400	1400	1600	2000
给料口深度 (mm) Profundidad de Apertura de Alimentación	510	580	760	850	950	1070	1100	1200	1500
电机功率 (Kw) Poder	75	90	110	160	160	200	200	250	400
转速 (rpm) Velocidad	350	330	260	230	200	220	220	220	200
产品尺寸 (mm) Tamaño del Producto	紧边排料口 (mm) Closed side setting	吨/小时 T/H	吨/小时 T/H	吨/小时 T/H	吨/小时 T/H	吨/小时 T/H	吨/小时 T/H	吨/小时 T/H	吨/小时 T/H
0-30	20								
0-35	25								
0-45	30								
0-60	40	65-85							
0-75	50	80-95							
0-90	60	95-125	120-155						
0-105	70	115-150	140-180	150-210	190-250				
0-120	80	130-170	160-210	170-225	210-275				
0-135	90	150-195	180-235	190-245	235-305				
0-150	100	165-215	200-260	215-280	255-330	290-380			
0-185	125	210-275	250-325	265-345	310-405	350-455	385-500	400-520	
0-225	150	250-325	300-390	315-410	370-480	410-535	455-590	470-610	520-675
0-260	175	290-380	350-455	370-480	425-550	470-610	520-675	540-700	595-775
0-300	200			420-545	480-625	530-690	590-765	610-795	675-880
0-340	225					590-770	655-850	680-885	750-975
0-375	250					650-845	725-945	750-975	825-1070
0-410	275							820-1070	900-1170
0-450	300								980-1275
									1225-1590



粒度特征曲线
Indicative product gradation



单缸液压圆锥破碎机系列

Series Chancador de Cono de Cilindro Hidraulico Unico

NS与NH系列的高速圆锥破碎机是特别为了您身为采石场场主或经理需要所研发的。结合实际验证的的破碎概念与瑞典顾问的专业知识，这款适用于第二与第三阶段的破碎机引进了最新的科技原理。针对您所渴望的高素质性能和可靠性，这款NS和NH系列的高速圆锥破碎机将能帮助您的石场达到您一直希望却至今却未能达到的期望。

NS和NH系列的高速圆锥破碎机的体型同规格产品虽然比市场上的破碎机小，也相对较轻，可他却能提供高水平的破碎生产。将这款破碎机加上高品质及耐用的原装零配件，他们将能满足现代化采石和破碎的苛刻需求。

Las series NS y NH de chancadores de cono de alta velocidad están desarrollados especialmente para sus necesidades como propietario o gerente de procesamiento de mineral.

De acuerdo con los conceptos aprobados de chancadores y el conocimiento profesional de consultores suizos, la serie introduce la última tecnología aplicable a los chancadores en la etapa I II. Enfocados en cumplir el alto desempeño y confiabilidad que usted desea, las series NS y NH de chancadores de cono de alta velocidad puede ayudarlo a alcanzar las metas de procesamiento de mineral que siempre quiso lograr pero nunca pudo alcanzar.

Aunque la forma de las series NS y NH de conos chancadores de alta velocidad es más pequeña y liviana que otros conos chancadores en el mercado actual, puede cumplir con la producción de chancado al más alto nivel. Las series de chancadores mas los repuestos originales de gran calidad y durabilidad, alcanzan el estricto requerimiento del perforado y chancado moderno.



破碎腔 Camaras de Chancado

NS 型破碎机 NS-Chancadores

有三种标准破碎腔型可供选择 Tres cámaras de chancado standar a disposición:

- MC=中粗 Grosor Mediano
- C=粗 Grueso
- EC=特粗 Extra Grueso

NH 型破碎机 NH-Chancadores

多种破碎腔型可供选择 Varias cámaras de chancado standar a disposición:

- EEF=超细 Extra Extra Fina

EF=特细 Extra Fina

EFX=准特细 Extra Fina Xtra

F=细 Fina

MF=中细 Medio-Fina

M=中 Medium

MC=中粗 Grueso-Medio

C=粗 Grueso

CX=准特粗 Grueso Xtra

EC=特粗 Grueso extra

生产能力, 吨/小时

所给出的数据只是破碎机生产性能的大约指标。表中数据是针对堆比重为1.6T/M³干物料开路生产时的破碎机性能, 并假定给料的最大粒径为破碎机允许的最大给料粒径, 且不含小于破碎机紧边排矿口 (CSS) 的细物料。由于所选的偏心距, 破碎比, 物料的破碎功能指数 (Wi), 给料粒度组成, 循环负荷量, 给料中含泥量等都会影响破碎机的破碎能力, 所以对具体的应用情况, 请向我们进一步咨询。

Las Indicaciones de rendimiento son aproximadas y dan una indicacion de lo que el chancador puede producir.

se aplican al circuito abierto de chancado de material seco con una densidad de masa de 1600kg/m³. se asume el material es mucho mas fino que el lado del ajuste cerrado del chancador (CSS) donde se retira de la alimentación. Nos puede Consultar respecto de diferentes aplicaciones del chancador, desde la eleccion del tiro no centrado, reduccion de grados, la triturbilidad del material (indice de trabajo), el analisis de tamaño de la alimentación, el diseño de cualquier circuito de rechancado y la humedad del manto del Chancador.

		紧边排料口CSS (mm) 下的标准生产能力 (吨/小时) Capacidad Nominal en t/h con el Chancador andando al CSS mm																			
NS 型破碎机 Chancadores-NS	电机安装功率 Poder KW	最大给料尺寸 Max feed size mm	19	22	25	29	32	35	38	41	44	48	51	54	60	64	70	76	83		
			NS420	90	EC	240	85	92-115	101-158	107-168	114-143	121									
NS430	160	EC	360	126	138-173	147-230	156-293	165-310	174-327	183-344	196-306	205-256	214								
		C	300	108	116-145	127-199	135-254	144-270	152-285	161-301	169-264	180									
		MC	235	91	98-123	106-166	116-218	124-232	131-246	139-246	147-275	154-241	165								
NS440	220	EC	450					267	282-353	298-446	313-563	334-601	349-524	365-456							
		C	400				225	239-299	254-381	269-484	284-511	298-448	318-398	333							
NS660	315	MC	300			195	214-267	228-342	242-435	256-461	270-486	284-426	303-378	317							
		EC	560								349	368-460	392-588	410-718	428-856	465-929	489-978	525-1050	562-983	604	
		C	500							318	336-420	353-618	376-753	394-788	411-823	446-892	469-822	504-631			

		紧边排料口CSS (mm) 下的标准生产能力 (吨/小时) Nominal capacity in t/h with crusher running at CSS mm																			
NH 型破碎机 Chancadores-NS	电机安装功率 Power KW	最大给料尺寸 Max feed size mm	4	6	8	10	13	16	19	22	25	32	38	44	51	57	64	70			
			NH420	90	EC	135				46	50-85	54-92	58-99	62-105	66-112	76-128					
C	90						43-53	46-89	50-96	54-103	57-110	61-118	70								
M	65						36-44	38-74	41-80	45-76	48-59										
MF	50				36	38-67	32-57	35-48	38												
F	38	27-34			29-50	31-54	32-57	35-48	38												
EF	29																				
EC	185							69-108	75-150	80-161	86-171	91-182	104-208	115-208							
NH430	160	C	145				66-131	71-142	76-152	81-162	86-173	98-197	109-150								
		MC	115				57	62-140	67-151	72-162	77-173	82-184	93-145								
		M	90				64-84	69-131	75-142	80-152	86-162	91-154	104								
		MF	75		61	65-106	70-115	76-124	81-126	87-114	92										
		F	50	48-78	51-83	54-88	59-96	63-103	68-105	72-95	77										
		EF	35																		
		EC	215					114-200	122-276	131-294	139-313	159-357	175-395	192-384							
NH440	220	C	175				101	109-218	117-292	125-312	133-332	151-378	167-335	183-229							
		MC	140				97-122	105-262	113-282	120-301	128-320	146-328	161-242								
		M	110				117-187	126-278	136-298	145-318	154-339	176-281	194								
		MF	85				114	124-227	134-245	144-263	153-281	163-299	186-248								
		F	70		90-135	96-176	104-191	112-206	120-221	129-236	137-251	156-208									
		EF	38																		
		EC	275					177	190-338	203-436	216-464	246-547	272-605	298-662	328-511						
NH660	315	CX	245				174-194	187-374	200-488	212-519	242-592	268-654	293-521	323-359							
		C	215				171-190	184-367	196-480	209-510	238-582	263-643	288-512	317-353							
		MC	175				162-253	174-426	186-455	198-484	226-552	249-499	273-364								
		M	135				197-295	211-440	226-470	240-500	274-502	302-403									
		MF	115				192	207-369	222-396	237-423	252-450	287-451	318-363								
		F	85				195-304	210-328	225-352	241-376	256-400	292-401	323								
		EF	65				211-293	227-316	244-298	261-290											
NH870	500	EC	300					448-588	477-849	544-968	601-1070	658-1172	725-1291	782-1393	849-1512	906-1331					
		C	240					406	433-636	461-893	525-1018	581-1125	636-1232	700-1357	756-1464	820-1461	876-1286				
		MC	195					380-440	406-723	432-837	492-954	544-1055	596-1155	675-1272	708-1373	769-1307	821-1206				
		M	155					400-563	428-786	455-836	519-953	573-1054	628-1154	692-1271	746-1372	810-1248	865-1098				
		MF	100					379-424	407-716	434-765	462-814	527-928	582-942	638-789	702						
		F	90					357-395	385-656	414-704	442-752	470-800	535-912	592-857	649-718						
		EF	80					280-405	304-517	328-558	352-598	376-639	400-680	455-775	503-728	551-669					

多缸液压圆锥破碎机系列

Series Chancadores de Cono de Cilindros Hidraulicos Multi ples

更高的生产能力

MHP 系列圆锥破碎机的专利技术在于将更高的转速与冲程结合，从而使MHP系列圆锥破碎机的额定功率和通过能力大大提高，成为相同规格中生产能力最大的破碎机。

MHP 系列圆锥破碎机的破碎技术能够用较少或较小的设备，在最小的空间得到最大的产量。

更高的质量

MHP 系列圆锥破碎机独特的颗粒间层压破碎作用原理使粒级更为均匀，用于生产石料，产品形状整齐，从而提高产品价值，达到更好的多破少磨的效果。MHP 系列圆锥破碎机能够在恒定排料口下进行生产，提高了整个生产过程的稳定性。此外过铁保护能够确保破碎机在通过铁块以后能够立即复位，保持稳定的排料口。MHP 系列圆锥破碎机能够以较少的破碎段数，生产更细的产品，降低成本并节约能源。

更高的产量

通过MHP系列圆锥破碎机以较低的速度运转，就可以改变产品的级配以生产较少的细料，生产更优的产品，产量更高。

Gran capacidad gracias a la combinación patentada de alta velocidad y lanzamiento, en el cual aumenta el poder y el rendimiento del equipo. La serie de chancadores de cono MHP tienen la más alta capacidad de la industria para su tamaño.

La tecnología MHP le permite utilizar pocas o pequeñas unidades para obtener el más alto nivel de producción posible del más pequeño espacio posible.

La exclusiva acción de chancado antipartículas de la serie MHP de los chancadores de cono entrega un alto valor a tu producto proporcionando una graduación más consistente y superior forma en el producto.

La capacidad de operar con ajustes mecánicos fijos en lugar de una configuración de aceite hidráulico inestable, crea menos configuraciones y proporciona más estabilidad al circuito hidráulico. El beneficio comprobado de del hilo en cóncavo giratorio mantiene una separación constante a través de toda la circunferencia de la cámara.

Además el uso de un sistema de trampa de liberación con un punto de retorno fijo asegura que los ajustes de mantenimiento del chancador se mantengan incluso después de pasar una pieza por la trampa de hierro.

Las series de Chancadores de cono MHP le permiten producir un producto más fino con menos etapas de chancado, reduciendo sus costos y ahorrando energía.

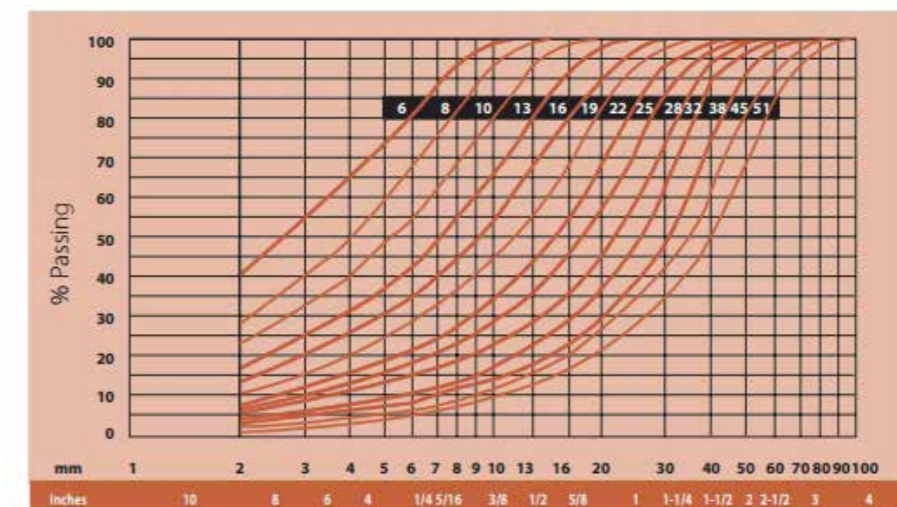
Alto rendimiento al operar el Chancador de cono de MHP en el punto más bajo de su rango de velocidad, la graduación del producto puede ser combinada para producir menos finos y un alto porcentaje de productos según especificaciones.

El chancador de cono de MHP permite un alto valor de sus productos con el menor desperdicio.

破碎机生产能力 Capacidad Chancador													
紧边排料口 Closed Setting													
型号 TAMAÑO	吨/小时 T/H	6 mm	8 mm	10 mm	13 mm	16 mm	19 mm	22 mm	25 mm	32 mm	38 mm	45 mm	51 mm
MHP 100	吨/小时 T/H	45-55	50-60	55-70	60-80	70-90	75-95	80-100	85-110	100-140			
MHP 200	吨/小时 T/H			90-120	120-150	140-180	150-190	160-200	170-220	190-235	210-250		
MHP 300	吨/小时 T/H			115-140	150-185	180-220	200-240	220-260	230-280	250-320	300-380	350-440	
MHP 400	吨/小时 T/H			140-175	185-230	225-280	255-320	275-345	295-370	325-430	360-490	410-560	465-630
MHP 500	吨/小时 T/H			175-220	230-290	280-350	320-400	345-430	365-455	405-535	445-605	510-700	580-790
MHP 800	吨/小时 T/H			260-335	325-425	385-500	435-545	470-600	495-730	545-800	600-950	690-1050	785-1200

所列破碎机的生产能力是基于瞬时取样的测定结果

Gradation Curves*



振动筛

Harnero Vibratorio

圆振动筛做圆形运动，是一种多层数、高效率新型振动筛。它采用筒体式偏心轴激振器及偏心块调节振幅，物料筛淌线长，筛分规格多，结构可靠、激振力强、筛分效率高、振动噪音小、坚固耐用维修方便、使用安全，振幅强弱可调节、各种规格筛选清晰，广泛的应用于矿山、建材、交通、能源、化工等行业的产品分级。

La Harnero de vibración circular produce el movimiento circular, esto es un tipo de multicapa, nuevo harnero de alta eficiencia. Utiliza un cilindro como un eje excéntrico de excitatriz vibrador y un ajuste amplio del bloque excéntrico, con una larga malla para el material de desplazamiento lineal, varios tipos de mallas, estructura confiable resistente a las vibraciones, harneado de alta eficiencia, bajo ruido de vibración, rígida y durable, fácil mantención, uso seguro, fácil ajuste de amplitud en todos nuestros modelos de harneros. Porque somos lejos su mejor opción en la clasificación de minerales, en minería, construcción, energía, industria química y cualquier otra industria que requiera este producto.



规格型号 N° Modelo	层数 Capa	筛孔尺寸 Tamaño de Malla (mm)	双振幅 Amplitud Dual	振次 Tiempo Vibración	最大给料粒度 MAX. Alimentación Granularidad(mm)	生产能力 Capacity (t/h)	功率 Power (kw)
YK1545	1/2/3/4	6-100	8-10	970	200	80-450	11/15/22/30
YK1836	3	6-100	8-10	970	200	81-405	22
YK1845	2	6-100	8-10	800	200	97-486	30
YK1854	1/2/3/4	6-100	8-10	800	200	113-600	22/30/30/45
YK1860	1/2/3	6-100	8-10	800	200	120-650	22/30/37
YK2052	2/3/4	6-100	8-10	800	200	126-630	30/37/45
YK2160	2/3/4	6-100	8-10	800	200	144-755	37/45/45
YK2460	1/2/3	6-100	8-10	800	200	172-880	37/45
YK3060	2	6-100	8-10	800	200	216-1080	45



反击式破碎机 Chancador de Impacto

PFQ系列涡旋强力反击式破碎机是我公司研制开发的高效反击式破碎机,该产品适用于抗压强度不超过250MPa的各种物料的粗、中、细碎作业,具有结构独特、操作方式简便、高效节能、产品形状呈立方体、排料粒度小可调、可选择破碎、简化破碎流程、节约成本等特点。该机广泛应用于水电、高速公路人工砂石料的破碎作业。产品结构独特,有漩涡破碎腔和P、S、T三段破碎区,采用有键锥套连接的转子体,插入安装的高效耐磨板锤,倾斜轴承座,独特的齿形反击衬板,多方位开门机架,丝杆或液压开启装置。更换易损件,检修更加方便。大型机型还有板锤更换起吊专门工具供客户选择。

La serie PFQ de Chancadores de impacto desarrollada por Mackorn son chancadores de alta eficiencia. La maquinaria es adecuada para chancado de todo los materiales con resistencia de compresión menor a 250MPa, grosor, medio y fino.

La maquinaria tiene una estructura especial para asegurar la fácil operación y mantenimiento. El chancador tiene tres etapas de impacto, en las cuales se forma una cámara especial para de chancado con el rotor giratorio. El material de

Desgaste de los martillos están fijos en el rotor. Las placas de impacto tienen dientes en su superficie para ayudar a obtener mejores resultados de chancado. El chancador posee algunas puertas de mantenimiento en los costados de la máquina. El levantamiento de la coraza superior de la maquina se encuentra potenciada por un sistema hidráulico.

Las partículas de salida siempre poseen una muy buena forma cubica, lo cual es preferido en la construcción de carreteras y rascacielos, y esto ahorra más del 17% de energía en comparación a otros chancadores de impacto. Con

La ayuda de un harnero, podemos obtener cualquier tamaño que necesitemos del chancador de impacto.



反击破 Chancador de Impacto

规格 型号 Modelo N°	最大给料粒度 (mm) Max Granularidad de alimentacion		排料粒度 Granularidad de Descarga	生产能力 Capacidad	功率 Power (k/w)	外形尺寸 Medida (mm)
	<150MPa	<250MPa				
PFQ0808	200	150	-25 (80-90%)	~46	55	1900×1860×2150
PFQ1108	300	180	-30 (80-90%)	~80	75	2845×2000×2265
PFQ1110	400	200	-35 (80-90%)	~110	110	2845×2250×2262
PFQ1113	400	200	-40 (80-90%)	~150	132	2845×2420×2265
PFQ1310	500	250	-40 (80-90%)	~180	160	3050×2120×2900
PFQ1313	500	250	-40 (80-90%)	~225	200	3050×2420×2900
PFQ1315	600	300	-50 (80-90%)	~280	250	3050×2675×2900
PFQ1320	600	300	-50 (80-90%)	~350	2×200	3050×3200×2900
PFQ1515	700	350	-50 (80-90%)	~400	2×220	4310×3030×3660
PFQ1520	800	400	-50 (80-90%)	~500	2×250	4310×3830×3660
PFQ1720	900	450	-50 (80-90%)	~580	2×280	5540×38,30×4600
PFQ1725	1000	500	-50 (80-90%)	~670	2×315	5540×4330×46



高压辊磨机 Molino de Rodillo de Alta Presion

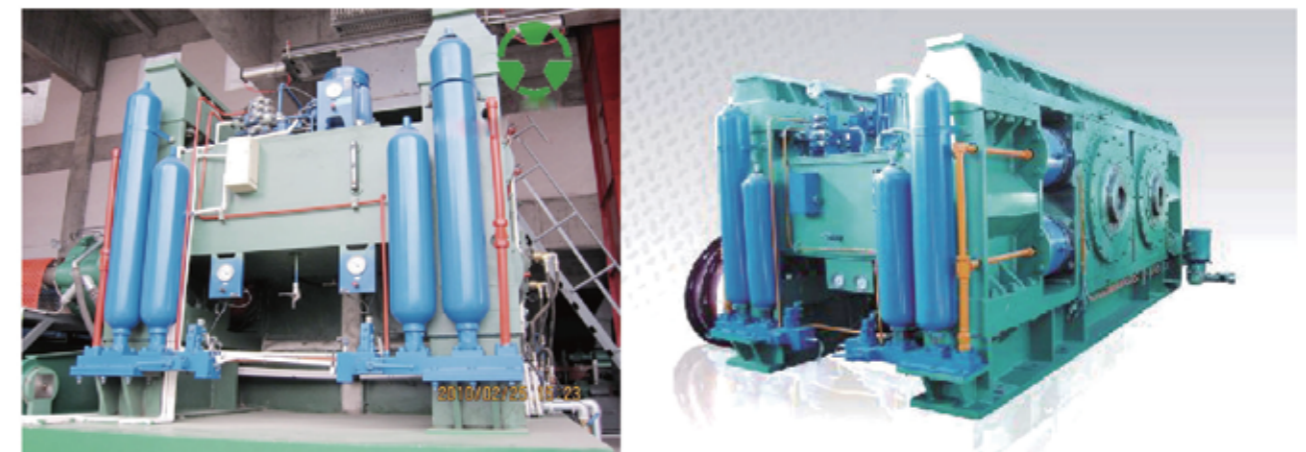
高压辊磨机喂料仓内的待粉碎物料, 通过可调节开口大小的给料器进入高压辊磨机的破碎腔(该料流空间上下连续、贯通, 可实现3m以上的料柱, 确保形成足够的给矿压力), 挤满破碎腔的物料, 在辊子的相向转动和料柱重的双重作用下, 强制进入不断压缩的空间, 并被压实(排矿料饼密度达到矿石真密度的0.85倍), 达到一定压力时遭到粉碎或在颗粒内部形成微裂纹。

El material listo para el chancado en la cabina del molino de rodillo de alta presión puede entrar por la cavidad de chancado del rodillo de molino de alta presión a través del alimentador, en el cual el tamaño de la apertura puede ser ajustable (el espacio del material continuamente sube y baja hasta alcanzar los 3m por encima de la columna de abastecimiento, asegurando producir suficiente presión en el material). La cavidad de trituración es llenada con material, luego es conducida hacia los rodillos, los cuales se encuentran rotando, estos arrastran el material continuamente hacia una espacio cada vez más comprimido y compacto (el material puede alcanzar 0.85 veces la densidad real del material), aquí es triturado o granulado, dependiendo de la presión que se configura.



高压辊磨机 Molino de Rodillo de Alta Presion

型号 N° Model		200-160	180-120	180-100	170-120	170-100	150-90	140-85	140-40	140-30
辊子直径 Diametro del rodillo	mm	2000	1800	1800	1700	1700	1500	1400	1400	1400
辊子宽度 Ancho del rodillo	mm	1600	1200	1000	1200	1000	900	650	400	300
物料通过量 Throughput	石灰石 Caliza	1030~1550	650~1000	518~800		496~757	400~588	265~405	163~209	122~187
	熟料 Clinker	1057~1507	678~966		577~824	458~623	364~495	245~334	150~204	113~154
	矿渣 Escoria	967~1316	967~1316	413~585	476~647	379~539	315~428	212~288	130~178	98~133
入料粒度/最大	%, mm	F95≤60 Fmax≤100	F95≤55/ Fmax≤90		F95≤50/ Fmax≤85	F95≤45/ Fmax≤75	F95≤42/ Fmax≤70			
一次通过料饼料度平均值 Average of feed cake size through the line D_{90}	石灰石 Caliza	80/25	75/25	75/25	75/25	75/25	75/25	75/25	75/25	75/25
	熟料 Clinker	65/20	65/20	65/20	65/20	65/20	65/20	65/20	65/20	65/20
	矿渣 Escoria	70/18	70/18	70/18	70/18	70/18	70/18	70/18	70/18	70/18
线速度 Velocidad Lineal		2.5	2.3	2.3	2.1	2.1	1.9	1.8	1.8	1.8
配套电机功率 Poder del Motor		4500	3050	2860	2770	2400	1700	1150	710	500



高效节能球磨机

Molino de Bola de Alta Eficiencia

高效节能球磨机广泛应用于黑色、有色金属矿山、非金属矿山、建材、化工、电力、煤炭、交通、轻工等工业部门。我公司生产的高效节能球磨机均用滚动轴承支承代替轴瓦滑动轴承支承，节能10%~20%。在同等功率条件下，生产能力提高10%~20%。采用干油润滑脂代替稀油润滑站，大型磨机不需配备价格高昂的高低压润滑站。直径 ϕ 2700mm以上的矿用球磨机可以采用高压电机、气动离合器、大齿轮干油喷雾润滑和慢速驱动装置，以供盘车，维修使用。用户可根据需要选配。格子型球磨机的出料端有格子板，装球量较多，装机功率较大，生产能力较高，排矿粒度较粗，一般用于一段粗磨作业；溢流型球磨机的出料端无格子板，排料口较高，装球量较少，装机功率较小，产量较低，排矿粒度较细，一般用于二段细磨作业。

Los Molinos de bolas de alta eficiencia y de bajo uso energético son muy usados en minas de metal no ferroso y minas no ferrosas, materiales de construcción, industria química, poder eléctrico, carbón, transporte, industria ligera y otros departamentos industriales. Nuestra compañía produce molinos de bolas de alta eficiencia y de un mayor ahorro de energía debido al uso de rodamientos para reemplazar los bujes de desplazamiento, para así ahorrar el 10% - 20%. Bajo las mismas condiciones de poder de chancado, la capacidad de producción es incrementada a un 10% - 20%. Al adoptar la lubricación de engrasado de aceite seco reemplazando el aceite fino, el molino grande no necesita ser equipado con los altos costos de una estación de lubricación de alta y baja presión. El molino minero de bolas con un diámetro por encima de 2700 mm, se puede adaptar a motores de alta presión, embrague neumático y equipo de lubricación de aceite en espray en seco y el sistema de arrastre lento para el uso de torneado y mantención. Los usuarios pueden seleccionar su equipo según su necesidad. El usuario puede elegir equipar el molino según sus necesidades, se le puede adicionar un tromell en el desbordamiento del molino en el final de la descarga, permite cargar más bolas, el poder instalado aumenta, aumenta la capacidad de producción, la granulometría del material es más fina cuando el molino es usado en un periodo de operación de molienda gruesa; existe también el molino sin el tromel, la carga de bolas es menor, el poder instalado es menor, entonces el rendimiento es menor, y las partículas del mineral en el descarga es más fino, por eso en general es usado en operación de molienda binaria.



高效节能球磨机 Molino de Bola de Alta Eficiencia

规格型号 Modelo n°	筒体尺寸 (mm) Tamaño del Cilindro	筒体有效容积 Capacidad efectiva del Cilindro	装球量 (t) Carga de Bola	筒体转速 Velocidad del Cilindro Giratorio	功率 Poder (kw)	排矿粒度 Granularidad de descarga (mm)	产量 Capacidad (t/h)
	直径*长度 Diámetro Longitud						
GMQG1530	1500*3000	4	8	27.6	75	0.8-0.074	12-2.8
GMQG1830	1800*3000	6.5	13	25.3	132	0.8-0.074	21-4.8
GMQG1840	1800*4000	8.65	17.3	25.3	185	0.8-0.074	28-6.6
GMQG1845	1800*4500	9.75	19.5	25.3	210	0.8-0.074	31-7.2
GMQG2122	2100*2200	6.7	14.7	23.8	160	0.8-0.074	24-5.3
GMQG2130	2100*3000	9.2	17	23.8	185	0.8-0.074	26-6.0
GMQG2140	2100*4000	12.2	20.5	23.8	220	0.8-0.074	32-7.2
GMQG2145	2100*4500	13.8	22	23.8	250	0.8-0.074	36-8.1
GMQG2424	2400*2400	9.8	20	22.8	220	0.8-0.074	32-6.6
GMQG2430	2400*3000	12.2	25	22.8	250	0.8-0.074	38-7.5
GMQG2440	2400*4000	16.2	33	22.8	355	0.8-0.074	47-9.5
GMQG2445	2400*4500	18.2	37	22.8	400	0.8-0.074	55-10.5
GMQG2721	2700*2100	10.7	24	21.7	280	3.0-0.074	84-8.5
GMQG2730	2700*3000	15.3	32.5	21.7	355	3.0-0.074	120-10
GMQG2736	2700*3600	18.4	39	21.7	400	3.0-0.074	145-12
GMQG2740	2700*4000	20.5	43	21.7	450	3.0-0.074	159-13
GMQG2745	2700*4500	23	50	21.7	500	3.0-0.074	180-15
GMQG3231	3200*3100	22.65	46.9	18.6	500	3.0-0.074	182-16
GMQG3240	3200*4000	29.2	57	18.6	630	3.0-0.074	210-22
GMQG3245	3200*4500	32.8	65	18.6	710-800	3.0-0.074	235-29
GMQG3254	3200*5400	39.2	81.6	18.6	800-1000	3.0-0.074	280-35
GMQG3640	3600*4000	35.6	75	17.3	800	3.0-0.074	230-25
GMQG3650	3600*5000	45.3	96	17.3	1120	3.0-0.074	288-35
GMQG3660	3600*6000	54.4	117	17.3	1250-1500	3.0-0.074	310-38
GMQG3685	3600*8500	79	144	17.3	1800	3.0-0.074	450-50

*最大直径6.5米 Diámetro hasta 6.5m

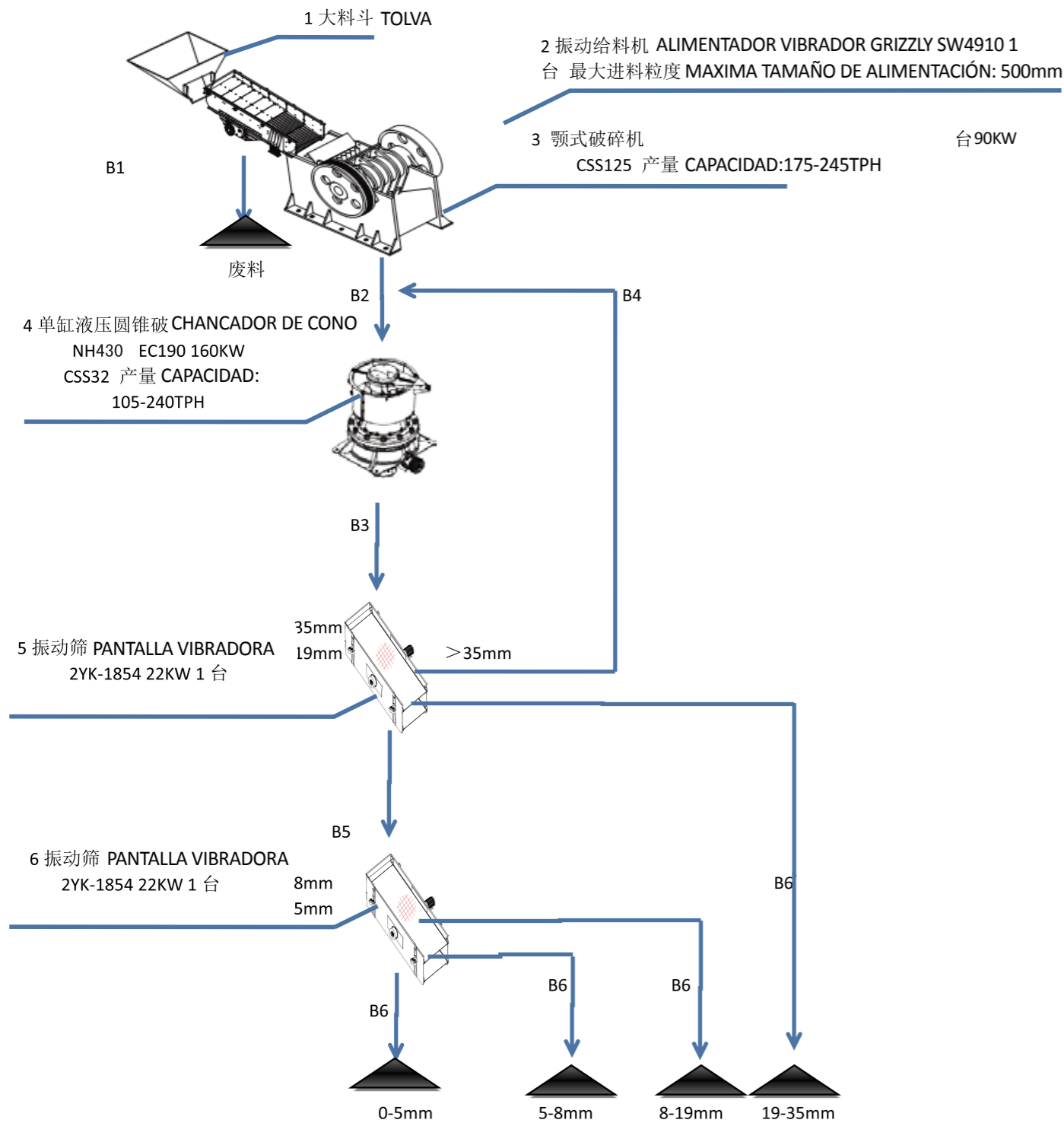
破碎筛分联合设备

CRUSHING AND SCREENING EQUIPMENT



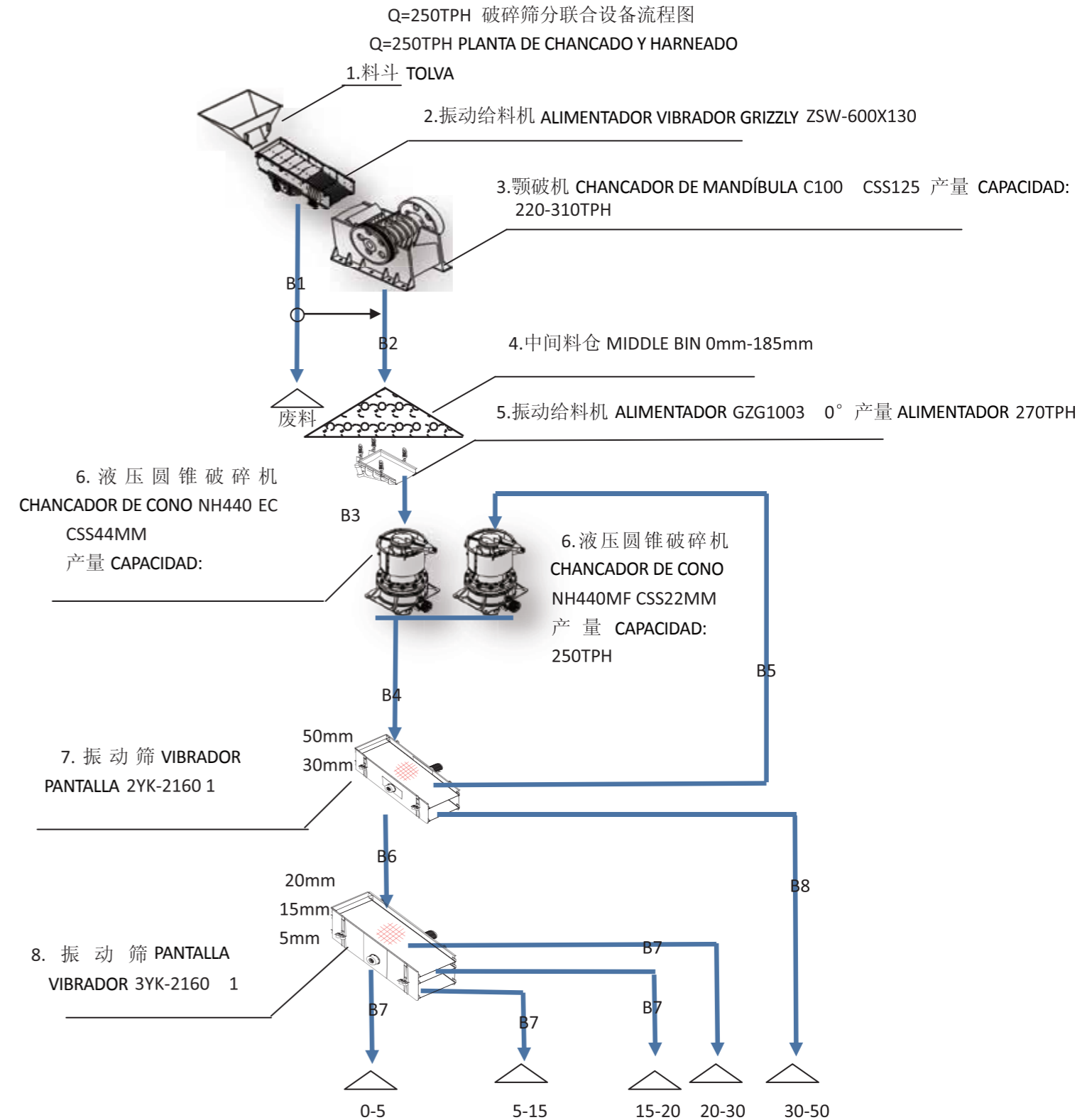
Q=150TPH破碎筛分联合流程图

Q=150TPH PLANTA DE CHANCADO Y HARNEADO



Q=250TPH破碎筛分联合流程图

Q=250TPH PLANTA DE CHANCADO Y HARNEADO



Q=450-500TPH破碎筛分联合流程图

Q=450-500TPH PLANTA DE CHANCADO Y HARNEADO

Q= 900-1000TPH破碎筛分联合流程图

Q=1000TPH PLANTA DE CHANCADO Y HARNEADO

