



**MSH CHILE**

SU PRODUCTIVIDAD ES NUESTRO NEGOCIO



## ELEMENTOS PARA CHANCADORES Y MOLINOS

### Elementos para la reducción de material

Nuestro compromiso es proporcionar elementos para Chancadores de alto rendimiento y soluciones de chancado y Harneado a la Industria de procesamiento de materiales, con estrictos controles de calidad, rápido soporte técnico y a precios competitivos, MSH Chile está ganando cada vez más preferencia de nuestros clientes a nivel nacional como internacional.

Todos nuestros elementos de desgaste son fabricados con materias primas de primera calidad y nuestras aleaciones cambian dependiendo de la necesidad del cliente.

Nuestro equipo estudia su proceso y propone mejoras para aumentar la productividad del equipo y planta actuando sobre el elemento de desgaste.



+56 55 2883200



info@mshchile.cl



www.mshchile.cl



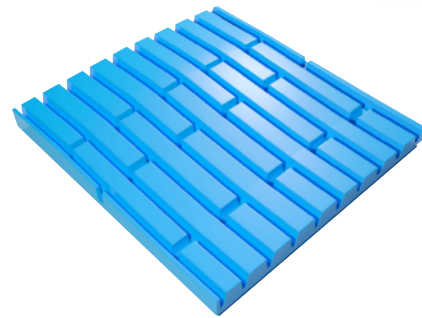
## /// Chancador de Cono

- Concavas
- Mantos
- Gorro Araña (Spired Cap)
- Diseños de mantos sobre tamaño



## /// Chancador de Mandíbula

- Fijas y móviles
- Placas laterales
- Cuñas
- Sufrideras
- Puentes



## /// Chancador de Molino

- Molinos SAG/AG
- Coraza Monoblock
- Parrillas
- Pulp Lifter
- Filter rings

